

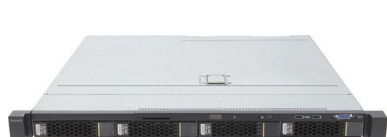
FusionServer

V5ラックサーバー



FusionServer 1288H V5サーバー

| 高密度展開により運用コストの削減を実現 |



1288H V5(4ハードディスク)

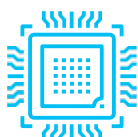


1288H V5(8ハードディスク)



1288H V5(10ハードディスク)

FusionServer 1288H V5(以下「1288H V5」という)は、1U2ソケットラックサーバーです。データセンターのスペース使用率を向上させ、クラウドコンピューティング、仮想化、HPC、ビッグデータ処理などのワークロードの高密度展開に適しています。1288H V5は、1Uスペースに2基のインテル® Xeon® スケーラブルプロセッサ、24枚のDDR4 DIMM、およびローカルストレージ用の4×3.5インチまたは10×2.5インチハードディスクを搭載できます(4または8台のNVMe SSDを構成可能)。Dynamic Energy Management Technology(DEMT)、Fault Diagnosis & Management(FDM)などの特許技術を統合しており、オプションのライフサイクル全体管理用のFusionDirectorソフトウェアを構成でき、運用コストの削減と投資収益の向上を実現します。



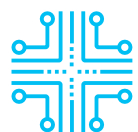
強力なパフォーマンス、より高い密度

- 1Uスペースに2基のインテル® Xeon® スケーラブルプロセッサを搭載。プロセッサ間のUPIバス速度が最大10.4GT/sに達します。各プロセッサが最大28個のコンピューティングコアをサポートし、Intel® Turbo Boost、Hyper-ThreadingとAdvanced Vector Extensions(AVX-512)に対応します。単一プロセッサの計算性能が前世代よりも最大40%向上します。
- 24枚のDDR4メモリーを構成可能。最大3TBのメモリー容量(128GBメモリー構成時)に対応し、大容量メモリーを必要とする運用シナリオに適します。
- 12枚のインテル® Optane™ パーシステントメモリー(Optane™ PMem) 100シリーズをサポート。揮発性または不揮発性メモリーとして12枚のDDR4 DIMMと併用し、最大7.5TBのメモリー容量(512GB Optane™ PMemと128GB DDR4 DIMM構成時)まで搭載可能で、さまざまなワークロードのニーズを満たします。
- ヘテロジニアスコンピューティングの高速化をサポート。2枚のシングルスロットのハーフハイトハーフレンジスGPUアクセラレータカードを構成できます。
- 2×GE+2×10GE LOMポートに対応。シンプルな構成で98%の運用シナリオのネットワーク要件を満たします。
- Boot Speedup Storage Technology(BSST)に対応。2台のM.2 SSDをサービスデータから分離して展開し、OSのインストールに使用します。M.2 SSDのホットスワップとハードウェアRAIDをサポートします。



スマートな省エネ、最適化されたエネルギー効率

- 特許取得済みのDEMTを採用。コンポーネントのハイバネーション、PID制御アルゴリズムに基づいたファン速度調整、アクティブ/スタンバイ電源による電力供給など、複数の省エネ対策により、ワークロードのパフォーマンスを損なうことなく、サーバー全体の消費電力を最大15%削減します。
- 80PLUS® Titanium認証の高効率電源モジュールを採用。最大96%のエネルギー変換効率を提供し、中国省エネ製品認証に合格しています。
- 550W、900W、1200Wまたは1500Wの電源モジュールを構成でき、さまざまな電力ニーズに柔軟に応えます。1200Wと1500W PSUが直流(DC)と高電圧直流(HVDC)テクノロジーを採用し、エネルギー効率を向上させます。



インテリジェントな管理、オープンな統合

- FusionDirectorは、5つのインテリジェントな機能を提供することで、O&M効率を30%向上させ、サーバーのライフサイクル全体にわたるインテリジェントなO&Mを実現します。
 - インテリジェントなメンテナンスにより、事前診断と復旧の統合、主要コンポーネントへの正確な管理を実現し、93%の故障診断精度と50%のダウンタイム削減を達成します。
 - インテリジェントなアップグレードにより、ワンクリックの自動化、迅速なポリシー策定のためのクラウドコラボレーション、ファームウェアバージョンの一括自動一致、自動アップグレードを実現し、効率を20倍向上させます。
 - インテリジェントな検出により、コンポーネントレベルの視覚化、数秒での自動アセットインベントリ作成、リアルタイムの追跡を実現し、100%の精度を達成します。
 - インテリジェントな省エネにより、洗練された動的なエネルギー管理を実現します。DEMTを統合し、サーバー全体のエネルギーを15%削減します。
 - インテリジェントな展開により、合理化された展開を実現し、展開効率を10倍向上させます。
- 標準化されたオープンインターフェースと開発ガイドを提供し、サードパーティの管理ソフトウェアとのシームレスな統合に役立ちます。

FusionServer

1288H V5サーバー

サーバータイプ	1Uラックサーバー
プロセッサ	1/2基の第1世代インテル® Xeon® スケーラブルプロセッサ (3100/4100/5100/6100/8100シリーズ)、最大205W 対応 1/2基の第2世代インテル® Xeon® スケーラブルプロセッサ (3200/4200/5200/6200/8200シリーズ)、最大205W 対応
チップセット	Intel C622
メモリー	24個のDDR4メモリスロット (最大2933MT/s)、最大12枚のIntel® Optane™ PMem 100シリーズ (最大2666MT/s)
ローカルストレージ	さまざまなハードディスク構成 (ハードディスクがホットスワップ可能) に対応: <ul style="list-style-type: none"> 10×2.5インチSAS/SATAハードディスク/SSD (6~8×NVMe SSDと2~4×SAS/SATAハードディスク、合計10台以下) 10×2.5インチSAS/SATAハードディスク/SSD (2~4×NVMe SSDと6~8×SAS/SATAハードディスク、合計10台以下) 10×2.5インチSAS/SATAハードディスク 8×2.5インチSAS/SATAハードディスク/SSD 4×3.5インチSAS/SATAハードディスク/SSD フラッシュストレージに対応: <ul style="list-style-type: none"> 2×M.2 SSD
RAIDサポート	RAID0、1、10、5、50、6、60に対応し、スーパーキャパシタによるキャッシュデータの電源障害保護、RAIDレベルの移行、ディスクローミング、自己診断、WebIによるリモート設定などの機能を提供
ネットワーク	LOM: 2×10GE+2×GEポート フレキシブルネットワークカード: 2×GE、4×GE、2×10GE、2×25GE、または1/2×56G FDR IBポート
PCIe拡張	最大5つのPCIe 3.0拡張スロット (1つのRAIDコントローラカード専用のPCIeスロット、1つのフレキシブルカード用のスロットを含む)
ヘテロジニアスアクセラレータカード	2枚のシングルスロットハーフハイトハーフレングスGPUヘテロジニアスアクセラレータカード (詳細は https://www.xfusion.com/jp を参照)
ファンモジュール	7台のホットスワップ対応の二重反転ファンモジュール、N+1冗長対応
電源モジュール	2台の1+1冗長とホットスワップ対応の電源モジュール。オプション仕様: <ul style="list-style-type: none"> 550W AC Platinum PSU (入力: 100V AC~240V ACまたは192V DC~288V DC) 900W AC Platinum/Titanium PSU (入力: 100V AC ~240V ACまたは192V DC ~288V DC) 1500W AC Platinum PSU 1000W (入力: 100V AC~127V AC) 1500W (入力: 200V AC~240V ACまたは192V DC~288V DC) 1500W 380V HVDC PSU (入力: 260V DC~400V DC) 1200W -48V~-60V DC PSU (入力: -38.4V DC~-72V DC)
管理	<ul style="list-style-type: none"> iBMCチップは、1つの管理用GEネットワークポートを統合しており、故障診断、自動O&M、ハードウェアセキュリティ強化などの包括的な管理機能を提供 iBMCは、Redfish、SNMP、IPMI 2.0などの標準インターフェースに対応し、HTML5/VNC KVMに基づいたリモート管理ユーザーインターフェースを提供し、管理の複雑さを簡素化するCD不要な展開とエージェントレスの特性をサポート オプションのFusionDirector管理ソフトウェアは、ステートレスコンピューティング、パッチOS展開、ファームウェア自動アップグレードなどの高度な管理機能を提供し、ライフサイクル全体にわたるインテリジェント化・自動化された管理を実現
OS	Microsoft Windows Server、Red Hat Enterprise Linux、SUSE Linux Enterprise Server、CentOS、Citrix XenServer、VMware ESXi (詳細は https://www.xfusion.com/jp を参照)
セキュリティ特性	パワーオンパスワード、管理者パスワード、TPM 2.0、セキュリティベゼル
動作温度	5° C~45° C (ASHRAE Class A3/A4に準拠)
認証	CE、UL、FCC、CCC、RoHS
取り付けレール	L型レール、伸縮レール、ホールディングレール
寸法 (高さ×幅×奥行)	3.5インチハードディスクシャーシ: 43mm×436mm×748mm 2.5インチハードディスクシャーシ: 43mm×436mm×708mm

xFusion技術日本株式会社

住所: 〒100-0011 東京都千代田区内幸町二丁目2番3号 日比谷国際ビル 17階

代表電話番号: 03-6206-7368